

Mikrofossilien

der Grube

Lägerdorf



A. Reichert 2014

Protozoa (Einzeller)

Foraminifera (Kammerlinge) 1 – 12



1 *Ammodiscida* sp.



2 *Astracolus cretaceus*



3 *Praebulimina ovulum*



4 *Ellipsoidella gracillima*



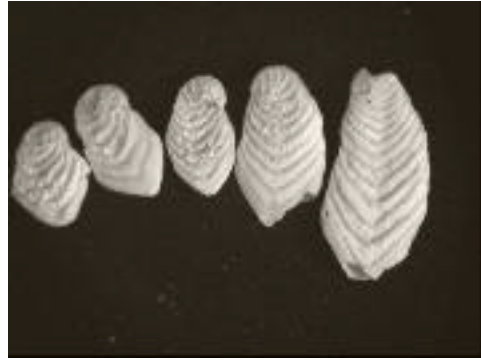
5 *Lenticulina* cf.
(*Saracenaria*) *trilobata*



6 *Neoflabellina* sp.



7 *Lenticularia* sp.



8 *Neoflabellina* sp.



9 *Frondicularia* sp.



10 *Nodosaria* sp.



11 *Nodosaria* sp.



12 *Nodosaria* sp.

Metazoa (Mehrzeller)

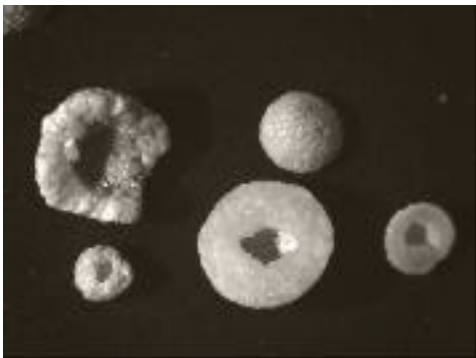
Porifera (Schwämme) 13 – 16



13 *Porosphaera globularis*



14 ???



15 Schwammhälften mit Hohlraum



16 Schwämme mit Stiel ?

Bryozoa (Moostierchen) 17



17 Bryozoenskelette

Polychaeta (Vielborster) 18 – 21



18 *Orthoconorca conica*



19 *Nograobs canteriata*
(Vierkantwurm)



20 *Neomicrorbis* sp.



21 Deckel, der die Mündung der Wurm-
röhre von Bild 20 verschließt

Crustacea (Krebse)

Cirripedia (Rankenfüßer) 22 – 23



22 Seitenplatten,
ungeordnet



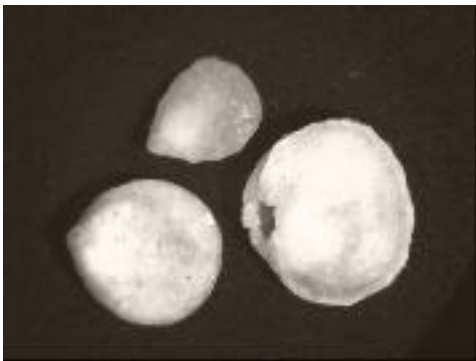
23 Seitenplatten, Auswahl

Ostracoda (Muschelkrebse) 24

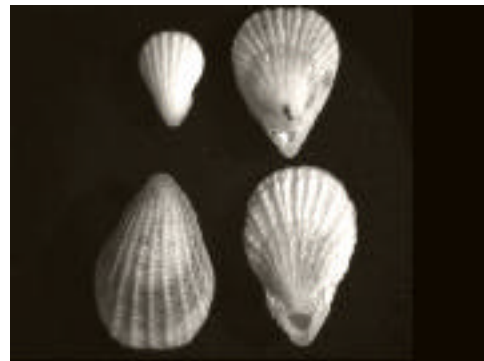


24 Ostracoden

Brachiopoda (Armfüßer) 25 – 28



25 ???



26 *Terebratulina chrysalis*



27 ???



28 *Argyrotheca* sp. und weitere Brachiopoden

Echinodermata (Stachelhäuter)

Crinoidea (Seelilien) 29 – 30



29 Seelilienglieder



30 Seelilienglieder

Asteroidea (Seesterne) 31 – 34



31 Seesternplatten



32 Seesternplatten

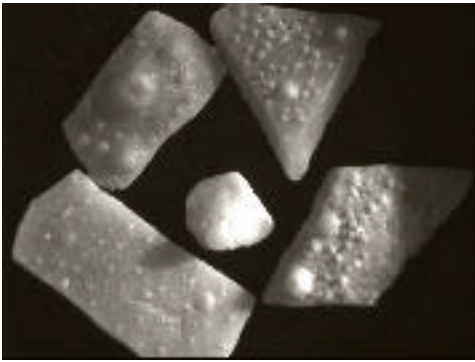


33 Seesternplatten



34 Seesternplatten

Echinoidea (Seeigel) 35 – 41



35 Seeigelplatten



36 Seeigelplatten



37 Seeigelstachel



38 Seeigelstachel



39 Seeigelstachel



40 Seeigelstachel



41 Seeigelstachel

Ophiuroidea (Schlangensterne) 42 – 45



42 Schlangensternevirbel



43 Schlangensternevirbel



44 Schlangensternevirbel



45 Schlangensternevirbel

Vertebrata (Wirbeltiere)

Chondrichthyes (Knorpelfische) 46 – 47

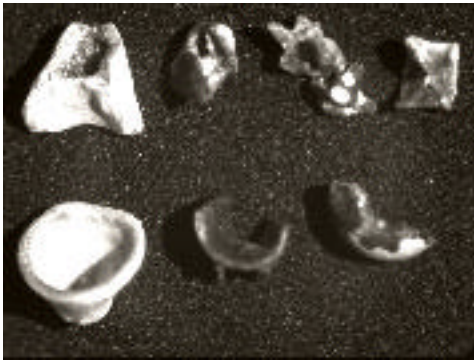


46 Haizähne



47 Zähne (Hai?)

Osteichtyes (Knochenfische) 48 - 50



48 Fischwirbel



49 Zähne von Enchodus sp.



50 Enchodus sp.